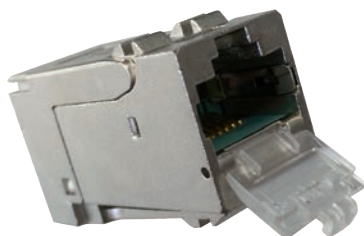


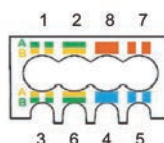
RJ45 - PVP Keystone Modul, Kat. 6_A, Serie E-StonePremium



Verwendung

Hochgeschirmtes und abwärtskompatibles Kat.6_A Keystone Modul (**). Es bietet einfache Konfektion mit höchster Performance und unterstützt alle heutigen Anwendungen wie z. B. 10 GBase-T. Das spezielle Gehäusedesign gewährleistet eine schnelle und sichere Aderkontaktierung ohne Einsatz von Spezialwerkzeugen. Das kompakte Modul erlaubt 24 Ports auf einer halben Höheneinheit und ist UAE kompatibel. Das eku E-StonePremium Snap-In-Modul besitzt echte Kat.6_A Komponenten-Performance nach ISO/IEC.

Beschaltung



Merkmale

Das Modul ist zertifiziert gemäß Komponentenstandard Kat.6_A durch ein unabhängiges Prüflabor und unterliegt einer kontinuierlichen Fertigungsüberwachung (GHMT PVP). Übertragungsstrecke (Channel-Link) oder Installationsstrecke (Permanent-Link) nach Klasse E_A (ISO/IEC 11801), verwendbar zum Aufbau von 2 bzw. 4 Connector Klasse E_A Channels, Keystone Abmessungen gemäß Industriestandard, wiederbeschaltbar z. B. bei Fehlbelegung, geeignet für PoE/PoE+/4P-PoE gemäß IEEE 802.3af/at/bt. GHMT geprüft).

Normen

aktuelle ISO/IEC 11801 am2 Ed. 2.0
Amendment 2 - Information technology
- Generic cabling for customer premises

aktuelle EN 50173-1
Information technology -
Generic cabling systems

aktuelle ANSI/TIA-568-C.2
Balanced Twisted-Pair Telecommunications
Cabling and Components Standards

aktuelle ISO/IEC 60603-7-51
Connectors for electronic equipment...
up to 500MHz

aktuelle ISO/IEC 60512-99-001 & ISO/IEC 60512-99-002
Test schedule for engaging and
separating connectors under electrical load

GHMT PVP Kat. 6_A ISO/IEC



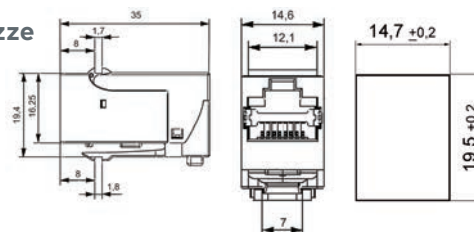
Produktdaten

Kabelzuführung:	hinten (max. Ø 9 mm)
Steckverbindernorm:	IEC 60603-7-51
Steckkraft:	≤ 20 N
Steckzyklen (RJ45 Seite):	≥ 750
Werkstoff Gehäuse:	Zinkdruckguss, chemisch verzinkt
Werkstoff Isolierteile:	PC
Goldauflage im Kontaktbereich:	1,27 µm
Kontaktierung:	AWG 24-22 (solid)
Kabeldurchmesser:	5 - 9 mm
Anschlussklasse:	IP20
Strombelastbarkeit bei 50°C:	1,25 A

Temperaturbereich

Einsatz in trockenen oder feuchten Räumen ohne Betauung.
Temperaturbereich bei Lagerung: -40 bis +70 °C
Temperaturbereich bei Betrieb: -10 bis +60 °C

Skizze



Bezeichnung	Abmessungen (BxHxT)	Gewicht	Artikel Nr.
E-Stone Premium Modul Kat.6 _A	14,6 x 19,4 x 35 mm	ca. 28 g	t66850980
E-Stone Premium Modul Kat.6 _A , gewinkelt	14,6 x 19,4 x 35 mm	ca. 30 g	t66850985

Hinweis:

(**) nicht geeignet zur Aufnahme von Telefonsteckern (RJ11, RJ12 etc.)

Abbildungen ähnlich, technische Änderungen vorbehalten